

Isikliku kasutusõiguse ala plaan

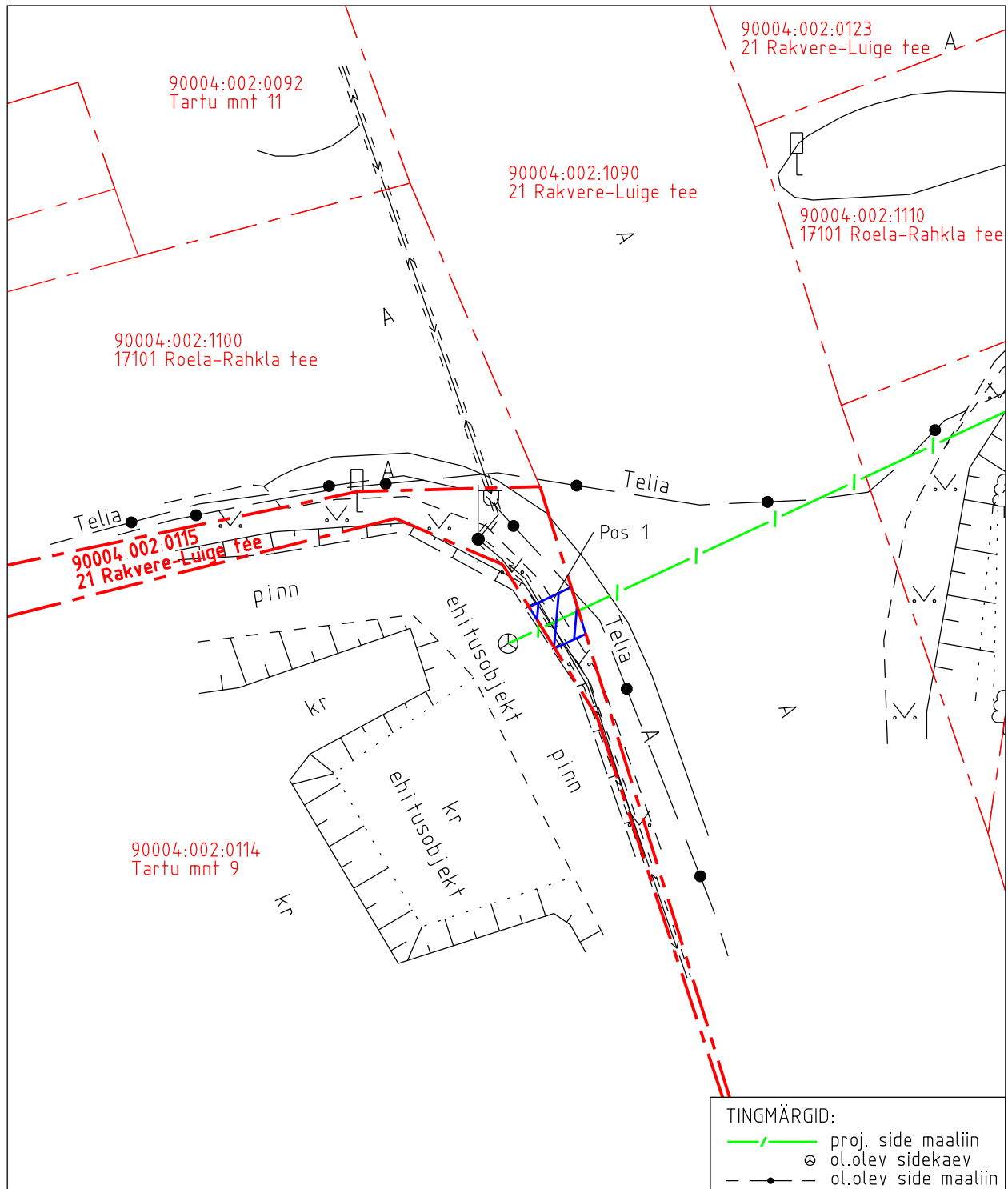
Kinnistu nimi: 21 Rakvere-Luige tee (KV45983, reg.nr.5291131)

Katastritunnus: 90004:002:0115

Asukoht: Roela alevik, Vinni vald, Lääne-Viru maakond

Kirjanurk OÜ töö nr 10097P

Roela alevik, Tartu mnt 9 sideühendus



IKÕ ala pos nr	Asukoht riigitee 17101 Roela-Rahkla ja 21 Rakvere-Luige suhtes	Ala pindala (m ²)
1	kulgemine 2,18 km'l ja 26,25 km'l	3

Isikliku kasutusõiguse ala pindala kokku ligikaudu 3 m²

Koormatava katastriüksuse piir

Katastriüksuste piirid

Plaan 1-1

M 1:250

Koostaja:

OÜ Kirjanurk